

## Inbouw instructie voor Carplay interface Porsche



### Porsche PCM 3.1 Panamera

De interface wordt aangesloten via een aansluitkabel met contrastekkerblok. Naar schatting is het ongeveer 60 minuten werk om de interface aan te sluiten.

#### **Stap 1, Verwijder de luchtroosters (losklikken)**

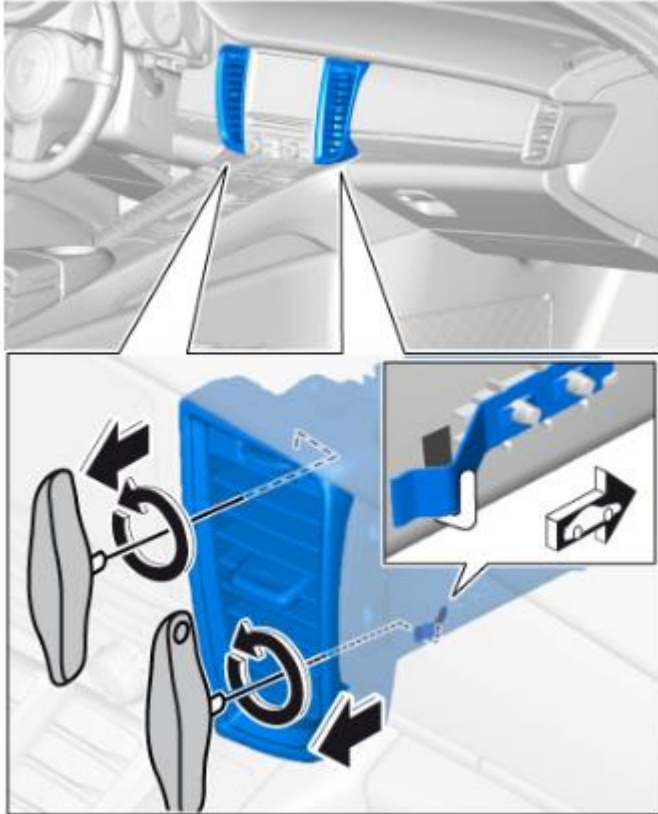
De luchtroosters zitten elk op 4 punten vastgeklipt. Clips A en B zijn de daadwerkelijke ontgrendelingsclips. Deze kunnen worden verwijderd met speciale haken (zie afbeelding 1). Dezelfde handeling kan mogelijk ook met twee eenvoudige haken worden uitgevoerd (zie afbeelding 2).



*Afbeelding 1: speciale ontgrendelingshaken, Afbeelding 2: eenvoudige haken*



Plaats het eerste stuks ontgrendelingsgereedschap vanaf de onderkant in de derde luchtsleuf (clip A). Steek de haak door de opening (op ca. 5 cm diepte) en op de metalen clip. Plaats het tweede ontgrendelingsgereedschap vanaf de bovenkant onder de luchtsleuf (clip B). Steek de haak door de opening (op ca. 5 cm diepte) en op de metalen clip.



Verwijder het luchtrooster door beide haken linksom te draaien, zodat de clips worden ingedrukt en trek het rooster eruit. Het rooster kan erg vastzitten



Als de roosters te vastzitten, verwijder dan de frontpanelen links en rechts van de roosters (deze zitten alleen vastgeklikt).

### **Stap 2. Verwijder radio (losschroeven)**

Schroef de radio los (4x torx), trek deze naar voren en leg deze op een beschermende doek op het middenconsole.



### **Stap 3. Koppel de stekkers los**

Zet het contact uit. Koppel het vierkante zwarte stekkerblok van de radio los. Druk hiertoe de hendel aan de onderkant en in het midden in en haal deze

omhoog (het zwarte stekkerblok van de interface heeft een zelfde constructie als voorbeeld). Ontkoppel tevens de anders stekkers (lipje indrukken en trekken).

**Stap 4. Verwijder het display van de radio (schroeven)**

Verwijder het display door de vier schroefjes aan boven- en onderzijde los te schroeven. Druk de clipjes aan de zijkant van het scherm in en trek voorzichtig het scherm los.



Ontkoppel de verbindingstrips door met je nagels de striphouders iets naar voren te trekken. Ga voorzichtig te werk dat er geen nokje van de clip afbreekt. Het display is nu van de radio-unit los.



***Stap 5. Maak de radio open (schroeven)***

Verwijder de drie schroeven op de achterkant van de radio en schuif het onderste deel naar achteren totdat het loskomt .



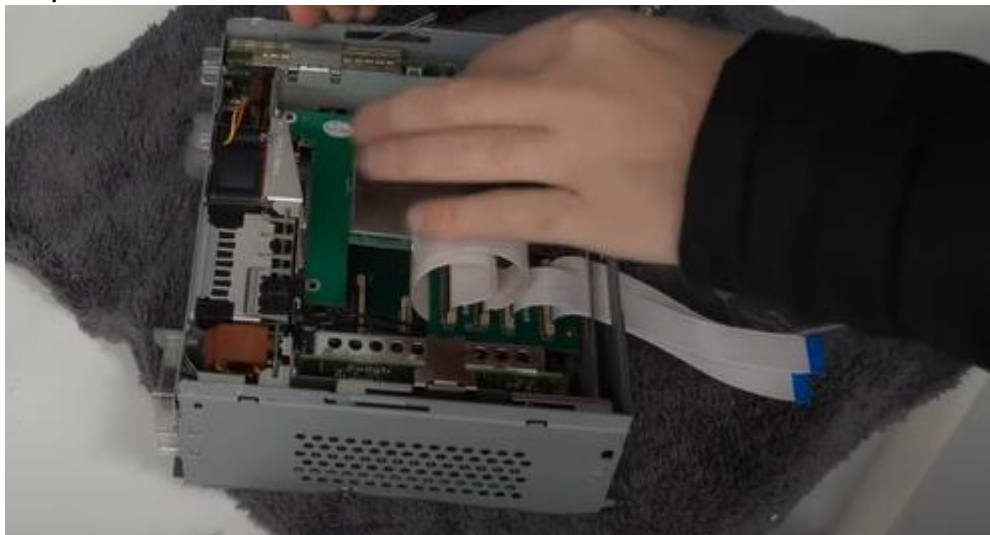


Ontkoppel de verbindingstrip.



### **Stap 6. Monteer de printplaat (schroeven)**

Monteer de bestaande strips en de twee antennes op de nieuwe printplaat. Dit kan maar op 1 manier. Schuif de nieuwe strips door de sleuf waar de originele strips zaten.



Schroef de nieuwe (extra) printplaat vast.

### **Stap 7. Koppel de videokabel (stekkeren)**



Verwijder het plaatje naast het ventilatierooster om ruimte te maken voor de doorvoer van de twee kabeltjes die op de printplaat zijn geklikt. Positioneer ook de twee antennes.



**Stap 7. Zet de radio weer in elkaar (schroeven)**

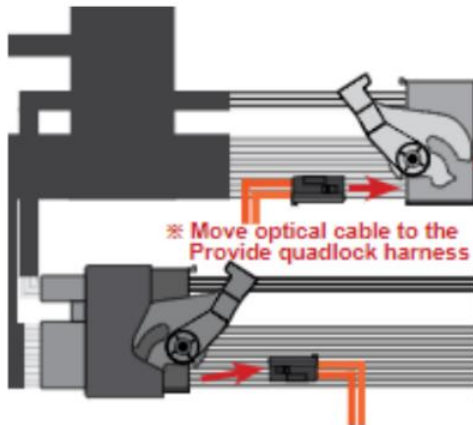
Zet de radio in omgekeerde volgorde weer in elkaar en positioneer deze weer in de buurt van de radio-opening.



**Stap 8. Sluit de interfacekabel aan op de radio (stekkeren)**

Verwijder de geïntegreerde stekker met de twee optische kabels (meestal groen of oranje). Trek hiertoe met een puntig voorwerp het palletje naar buiten zodat de stekker eruit kan worden getrokken. Zet deze stekker over in het stekkerblok van de interface (erin drukken) en steek dit stekkerblok dan in de radio. Koppel vervolgens het andere stekkerblok met de contrastekker.





### **Stap 9. Sluit de overige kabels aan op de radio (stekkeren)**

Steek de originele kabels weer terug in de radio.

### **Stap 10. Positioneer de USB-kabel (geleiden)**

Bepaal de meest gewenste positie van de USB-stekker. Geleid de USB-kabel naar die positie. Gebruik eventueel een USB-verlengkabel.

### **Stap 11. Test het systeem (bedienen)**

Sluit de interface aan en test het systeem mbt grafische weergave, geluid, schakelen tussen radio en interface en achteruit schakelen. **Het geluid gaat via AUX.** Switchen tussen origineel systeem en Carplay systeem via de knop **INFO**.

### **Stap 12. Positioneer de antennes (plakken)**

Leid de antennes naar één van de ventilatieopeningen. Plak de antennes met tape ergens in de buurt van de ventilatieroosters. In dat geval heeft het systeem de beste verbinding.

### **Stap 13. Enjoy!**



### ***Carplay/Android Auto***

Zet voor draadloos Carplay de bluetooth met de Porsche uit en maak een bluetooth verbinding met de Carplay-interface (code 0000). Zet Wifi aan.

### ***Mirroring***

Volg de aanwijzingen op het beeldscherm. In het geval van een bekabelde verbinding moet je mogelijk de stekker ont- en aankoppelen.